

16. März 2022

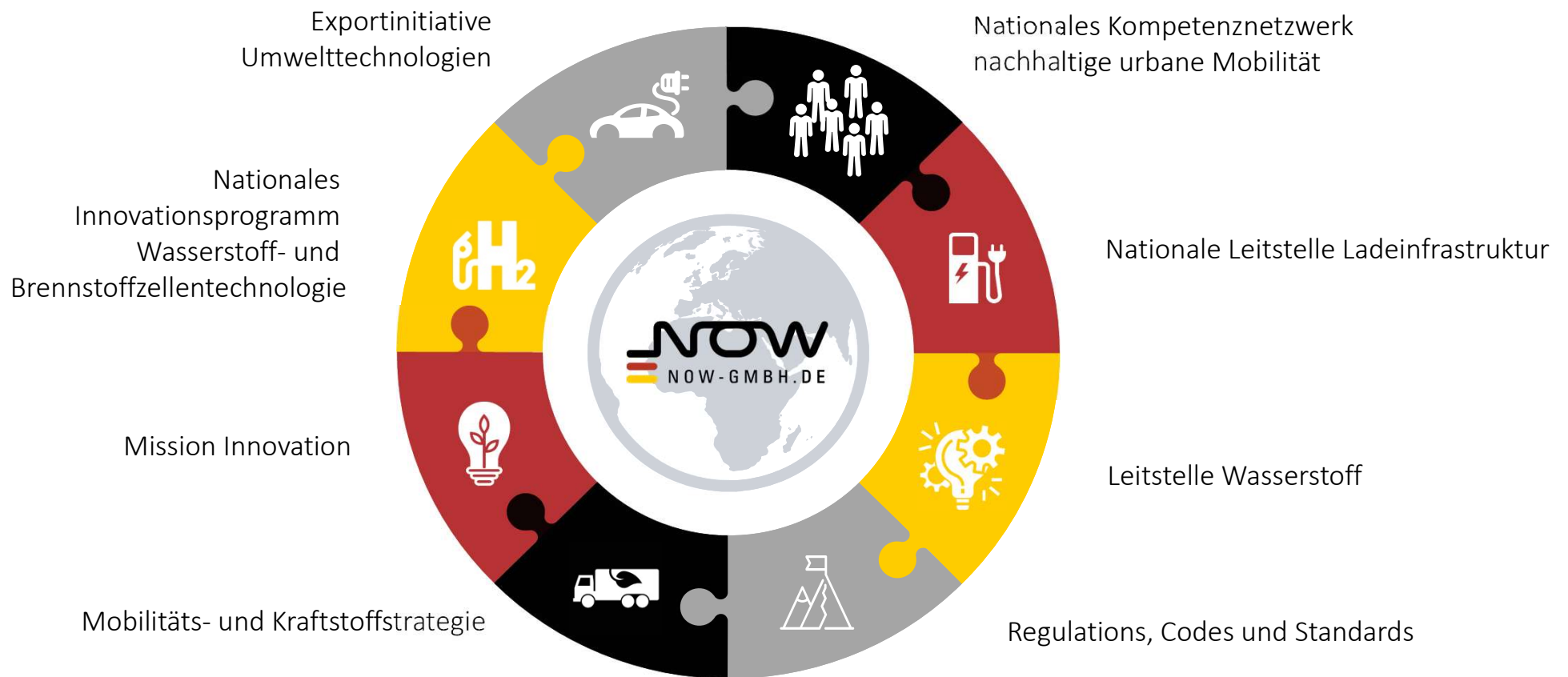
# Fördermöglichkeiten für Wasserstoff-Fahrzeuge und Tankinfrastruktur

*Wasserstoff als Alternative für den Verkehr*

Maximilian Locher, Programm Manager Nationales Innovationsprogramm Wasserstoff-  
und Brennstoffzellentechnologien (NIP)

# NOW – NACHHALTIGE MOBILITÄT GESTALTEN UND FÖRDERN

Koordination von Förderprogrammen, Technologieberatung, Organisation von Netzwerken



# ÜBERSICHT FÖRDERANGEBOT DES BMVI IM VERKEHR

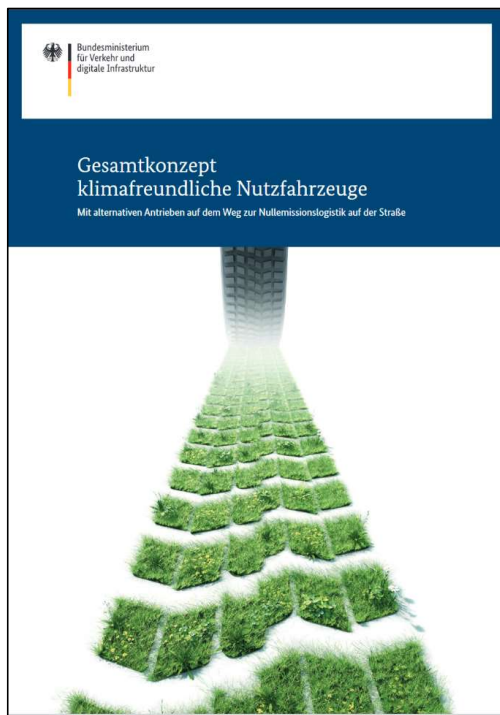
Umgesetzt durch die NOW GmbH <https://www.now-gmbh.de/>



Technologie	FCEV	BEV, PHEV	Kraftstoffe + Gas	Infrastruktur
Programme	Nationales Innovationsprogramm Wasserstoff- und Brennstoffzellentechnologie (NIP)	Elektromobilität (EM)	Mobilitäts- und Kraftstoffstrategie (MKS)	Nationale Leitstelle Ladeinfrastruktur (NLL)
Förderrichtlinien (FRL)	<p>FRL Forschung und Entwicklung FRL Marktaktivierung </p> <p>Richtlinie zur Förderung alternativer Antriebe im Schienenverkehr </p> <p>Richtlinie zur Förderung alternativer Antriebe von Bussen im Personenverkehr </p> <p>FRL für Nutzfahrzeuge mit klimaschonenden Antrieben N1 bis N3 </p>	<p>Förderrichtlinie Elektromobilität </p> <p>Beschaffung, Elektromobilitätskonzepte, Forschung und Entwicklung </p> <p>Richtlinie zur Förderung alternativer Antriebe im Schienenverkehr </p> <p>Richtlinie zur Förderung alternativer Antriebe von Bussen im Personenverkehr </p> <p>FRL für Nutzfahrzeuge mit klimaschonenden Antrieben N1 bis N3 </p>	<p>FRL für LNG als Schiffs-Kraftstoff und Bord- &amp; Landstromversorgung Schiffe </p> <p>FRL für regenerative und strombasierte Kraftstoffe </p> <p>Erneuerbare Kraftstoffe* </p>	<p>FRL LIS an Wohngebäuden (ab Dez. 2020) </p> <p>FRL öffentliche LIS (2017-2020, ab Q1/Q2-2021) </p> <p>FRL nicht-öffentlich zugängliche LIS für Unternehmen und Kommunen (ab Q1/Q2-2021) </p> <p>FRL öffentlich zugängliche LIS für kommunale Unternehmen und KMU </p> <p>Ausschreibung 1.000 HPC Standorte </p> <p>Ausschreibung Modellquartiere LIS </p>

# GESAMTKONZEPT KLIMAFREUNDLICHE NUTZFAHRZEUGE

Vorgestellt auf dem BMVI-Nutzfahrzeuggipfel am 11. November 2020



Quelle: [www.bmvi.de/SharedDocs/DE/Publikationen/G/gesamtkonzept-klimafreundliche-nutzfahrzeuge.pdf?\\_\\_blob=publicationFile](https://www.bmvi.de/SharedDocs/DE/Publikationen/G/gesamtkonzept-klimafreundliche-nutzfahrzeuge.pdf?__blob=publicationFile) (Deutsch)  
[https://www.bmvi.de/SharedDocs/EN/publications/overall-approach-climate-friendly-commercial-vehicles.pdf?\\_\\_blob=publicationFile](https://www.bmvi.de/SharedDocs/EN/publications/overall-approach-climate-friendly-commercial-vehicles.pdf?__blob=publicationFile) (Englisch)

## Bedeutung

Zentraler Fahrplan des Bundesministeriums für Verkehr und digitale Infrastruktur (BMVI) für die Umsetzung der Klimaschutzmaßnahmen im Straßengüterverkehr bis 2030

## Inhalt

- Handlungsbedarfe, Umsetzungsphasen und -schritte
- Kriterien für Pfad- & Skalierungsentscheidungen
- Maßnahmen zur Förderung von Fahrzeugen und Infrastrukturaufbau
- Beteiligungsmöglichkeiten für Akteure

## Ziel

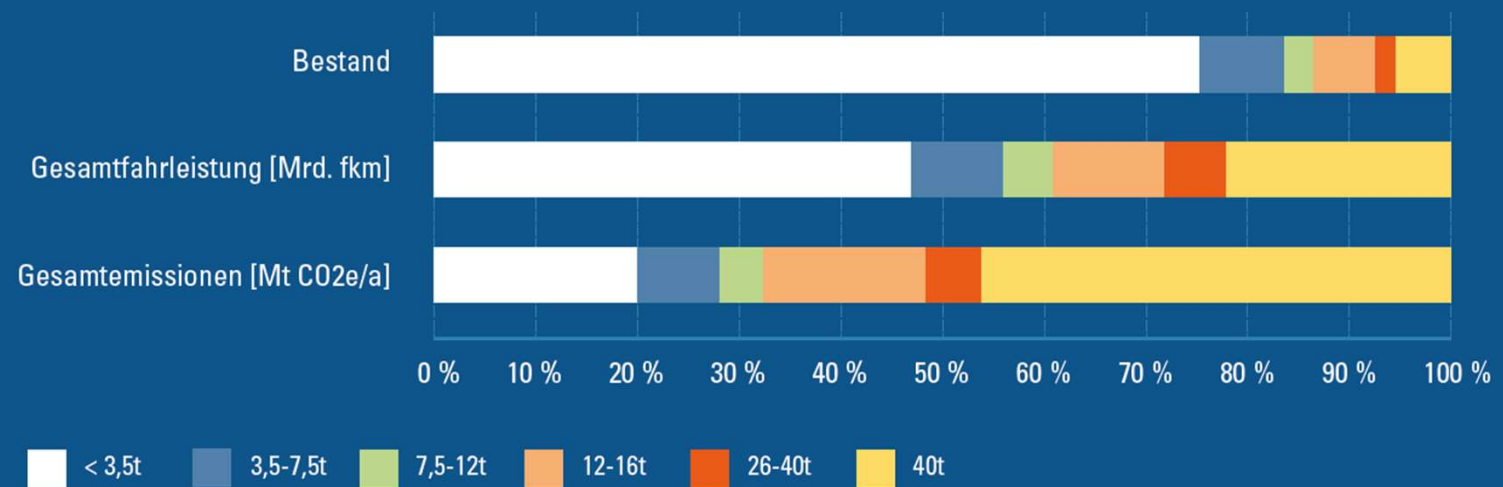
Ein Drittel der Verkehrsleistung im schweren Straßengüterverkehr soll bis 2030 elektrisch oder mit strombasierten Kraftstoffen erfolgen (Klimaschutzprogramm 2030)

# AUSGANGSPUNKT: RELEVANZ SCHWERER NUTZFAHRZEUGE

Schwere Nfz als wesentlicher Hebel für Erreichung des Klimaschutzziels im Verkehrssektor



Bestand, Fahrleistung und CO<sub>2</sub>-Emissionen von Nutzfahrzeugen in Deutschland im Jahr 2016 nach zulässigem Gesamtgewicht



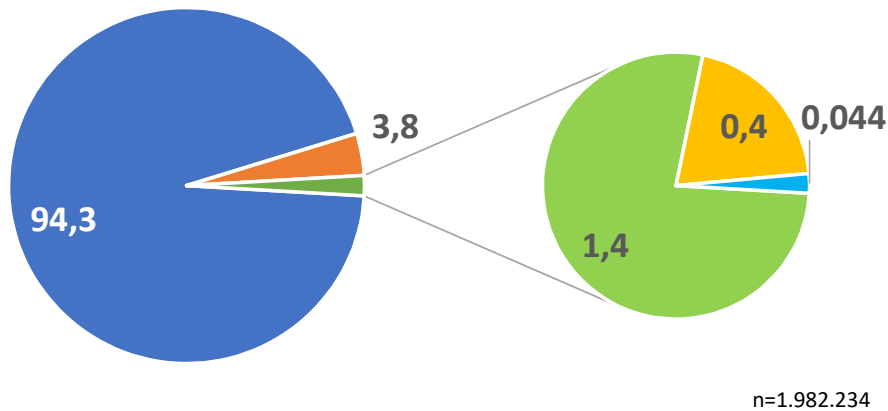
Quelle: Fraunhofer ISI, Öko-Institut, ifeu (2018): Alternative Antriebe und Kraftstoffe im Straßengüterverkehr – Handlungsempfehlungen für Deutschland

# AUSGANGSPUNKT: NUTZFAHRZEUGBESTAND - MARKTANTEILE

Auswertung der KBA-Bestandszahlen zu leichten & schweren Nfz zum 01.01.2021

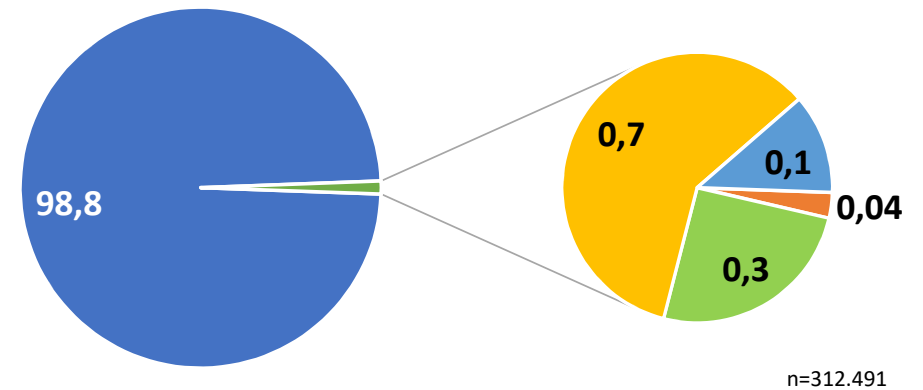


### Transporter (N1)



■ Diesel ■ Benzin ■ BEV ■ CNG/LNG ■ Hybrid

### Lkw (N2, N3)



■ Diesel ■ Benzin ■ BEV ■ CNG ■ LNG

Angaben in Prozent  
Quelle: NOW 2021 auf Basis KBA

# KLIMASCHONENDE NUTZFAHRZEUGE UND INFRASTRUKTUR

## Eckpunkte zum Förderprogramm KsNI

<b>Förderberechtigte</b>	<ul style="list-style-type: none"><li>• Unternehmen, Körperschaften sowie Anstalten des öffentlichen Rechts, kommunale Unternehmen, eingetragene Vereine</li><li>• Leasing- und Mietgeber</li></ul>
<b>Fördergegenstand</b>	<ul style="list-style-type: none"><li>• Fahrzeuge (EG-Fahrzeugklasse N mit Straßenzulassung)</li><li>• Infrastruktur</li><li>• Machbarkeitsstudien</li></ul>
<b>Förderquote</b>	<ul style="list-style-type: none"><li>• Fahrzeuge: 80 % Investitionsmehrausgaben</li><li>• Infrastruktur: 80 % der zuwendungsfähigen projektbezogenen Ausgaben</li><li>• Machbarkeitsstudien: 50 % der zuwendungsfähigen projektbezogenen Ausgaben</li></ul>
<b>Antragsverfahren</b>	<ul style="list-style-type: none"><li>• Einstufiges Antragsverfahren</li><li>• Bis zu 4 Förderaufrufe pro Jahr</li></ul>
<b>Status</b>	<ul style="list-style-type: none"><li>• Förderrichtlinie wurde am 22.07.21 von der EU Kommission notifiziert</li><li>• Erster Förderaufruf ist am 16.08.21 gestartet und lief bis zum 27.09.21</li></ul>

# WEBSITE ZUM GESAMTKONZEPT & FÖRDERPROGRAMM

Alle Informationen auf einen Blick! - [www.klimafreundliche-nutzfahrzeuge.de](http://www.klimafreundliche-nutzfahrzeuge.de)



The screenshot displays the website's navigation and main content areas. At the top, the logo 'Klimafreundliche Nutzfahrzeuge' is on the left, and a navigation menu with 'Aktuelles', 'Gesamtkonzept', 'Förderung', 'Praxis', and 'Wissen' is on the right. The main content is divided into three sections:

- Gesamtkonzept:** Features a map of Germany with icons for trucks and charging stations. Text: 'Gesamtkonzept' and 'Mit alternativen Antrieben auf dem Weg zur Nullmissionslogistik auf der Straße'.
- Förderung:** Features an orange truck with 'ICH FAHRE EMISSIONSFREI' on its side and stacks of gold coins. Text: 'Förderung' and 'Mit attraktiver Förderung emissionsfreie Nutzfahrzeuge ökonomisch konkurrenzfähig machen'. Below this are three green buttons: 'Förderung' (Förderrichtlinie), 'Förderung' (Förderaufruf), and 'Förderung' (Merblätter).
- Praxis:** Features a green truck and a charging station. Text: 'Praxis' and 'Praktisches Wissen zur Integration von emissionsfreien Nutzfahrzeugen in den eigenen Fuhrpark'. Below this are three photos of different types of trucks: a white van, a white truck, and a white semi-truck.



# FÖRDERUNG VON WASSERSTOFFTANKSTELLEN

## IM STRAßENVERKEHR MIT SCHWERPUNKT NUTZFAHRZEUGE

### Fördergegenstand

- Errichtung und Erweiterung von öffentlich zugänglichen Wasserstofftankstellen zur Betankung von Straßenfahrzeugen (mit Fokus Nutzfahrzeuge)
- Elektrolyseanlagen zur Erzeugung von Wasserstoff aus 100% erneuerbarem Strom

### Förderquote

- Tankstelle: bis zu 80 % der zuwendungsfähigen Investitionsausgaben
- Elektrolyseur: bis zu 45% der zuwendungsfähigen Investitionsausgaben

### Voraussetzungen

- Versorgung der geförderten Tankinfrastruktur mit 100% erneuerbarem Wasserstoff\*
- Darstellung eines mittel- bis langfristig wirtschaftlich tragfähigen Betriebs der Tankstelle

### Informationen

- Budget: 60 Mio. € für diesen Aufruf
- Eintragseinreichung bis 31.01.2022
- Verbindung mit Aufrufen der KsNI

\* gem. AGVO Artikel 2 Nr. 102c: ‚erneuerbarer Wasserstoff‘: Wasserstoff, der unter Einhaltung der Nachhaltigkeitsanforderungen durch Elektrolyse von Wasser (in einem mit erneuerbarem Strom betriebenen Elektrolyseur) oder durch Reformierung von Biogas oder durch biochemische Umwandlung von Biomasse erzeugt wird, sofern mit den Nachhaltigkeitskriterien des Artikels 29 der Richtlinie (EU) 2018/2001 des Europäischen Parlaments und des Rates vereinbar

Sobald die Begriffsdefinition des CO<sub>2</sub>-armen Wasserstoff umgesetzt ist, plant das BMVI einen weiteren Aufruf mit geänderten Rahmenbedingungen zu veröffentlichen

# STECKBRIEF FÖRDERRICHTLINIE BUS

mit alternativen Antrieben im Personenverkehr

Rahmen-  
bedingungen

Technologie-  
offenheit



Mittel  
1,25 Mrd. €



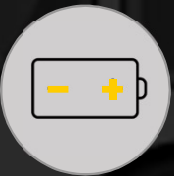
Fördergegenstand  
Beschaffung, Umrüstung  
und Studien



Priorisierung  
Umwelt, Fördereffizienz



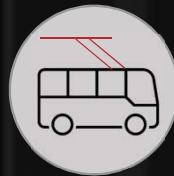
Notifizierung  
EU COM



Batteriebus  
80%



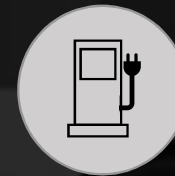
BSZ-Bus  
80%



Batterie-O-Bus  
80%



Biogasbus  
40%



Infrastruktur  
40%

## FÖRDERRICHTLINIE FÜR BUSSE MIT ALT. ANTRIEBEN

Beschaffung Busse  
und Infrastruktur

Machbarkeitsstudien

50%



Bundesministerium  
für Verkehr und  
digitale Infrastruktur

# NOW GMBH – NICHTS VERPASSEN!



**NOW-Anzeiger**

Wir halten Sie auf dem Laufenden!  
Der kostenlose Newsletter informiert monatlich über Projekte, Veranstaltungen und Förderbedingungen zur Mobilität mit alternativen Kraftstoffen und Antrieben.

Anmeldung unter:  
[www.now-gmbh.de/de/service/infoservice](http://www.now-gmbh.de/de/service/infoservice)

**E-Mail-Service zu Förderaufrufen**

Bescheid wissen! Mit unserem kostenlosen E-Mail-Service benachrichtigen wir Sie tagesaktuell über die Veröffentlichung neuer Förderaufrufe im Bereich Mobilität mit alternativen Kraftstoffen und Antrieben.

Anmeldung unter:  
[www.now-gmbh.de/de/service/infoservice](http://www.now-gmbh.de/de/service/infoservice)



**Newsletter**

Wir informieren Sie regelmäßig über Neues aus der Welt der klimafreundlichen Nutzfahrzeuge. Wenn Sie unseren Infoservice kostenlos in Anspruch nehmen wollen, füllen Sie einfach das Formular aus und melden Sie sich im Newsletter an.

[Hier anmelden](#)

[www.now-gmbh.de/aktuelles/newsletter/](http://www.now-gmbh.de/aktuelles/newsletter/)

[www.klimafreundliche-nutzfahrzeuge.de/newsletter/](http://www.klimafreundliche-nutzfahrzeuge.de/newsletter/)

# Zeit für Ihre Fragen!



Maximilian Lohrer  
Programm Manager NIP

[maximilian.lohrer@now-gmbh.de](mailto:maximilian.lohrer@now-gmbh.de)

**NOW**  
NOW-GMBH.DE